

# B10

## Meccanismo telescopico in alluminio per allunghe di testa manuali

Meccanismo telescopico con scorrimento su cuscinetti a strisciamento in tecnopolimero posti all'interno dei profili.

Il sistema funziona estraendo l'allunga agendo sul frontale, a fine estensione si solleva manualmente e si aggancia in posizione a filo piano.

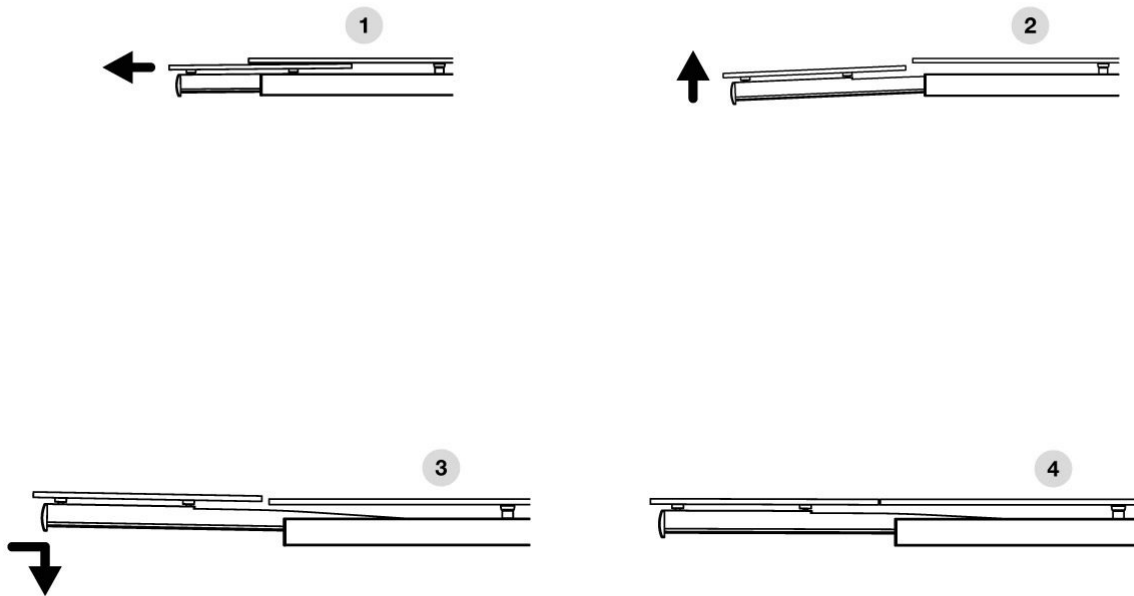
Le due allunghe sono estraibili singolarmente.

Meccanismo per gambe fisse.

A richiesta meccanismo completo di gambe e personalizzazioni.



## Apertura:



---

## Finiture:



Anodizzato



Brillantato



Verniciato

---

## Misure Standard:

Dimensioni (tavolo chiuso / aperto)

900×1600/2000-2400

900×1800/2200-2600

1000×2000/2500-3000

Spessore piani max 12mm