

C11G

Meccanismo parallelo in alluminio per allunga manuale a giro

Meccanismo parallelo con scorrimento su cuscinetti a sfere rivestiti in nylon.

Il sistema si estende tirando la gamba mobile, a fine estensione si estrae l'allunga e con un semplice movimento rotatorio la si allinea al piano.

Questo meccanismo è particolarmente indicato per l'utilizzo di allunghe dello stesso materiale del piano.

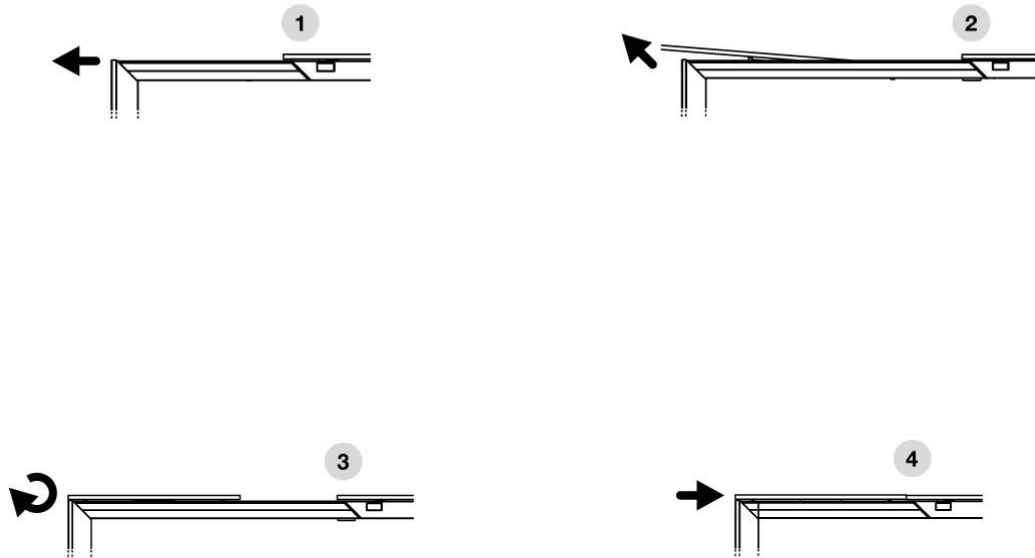
Blocco scorrimento profili.

Meccanismo per gambe mobili.

A richiesta meccanismo completo di gambe e personalizzazioni.



Apertura:



Finiture:



Anodizzato



Brillantato



Verniciato

Misure Standard:

Dimensioni (tavolo chiuso / aperto)

900×1400/1900

900×1600/2100

900×1800/2300